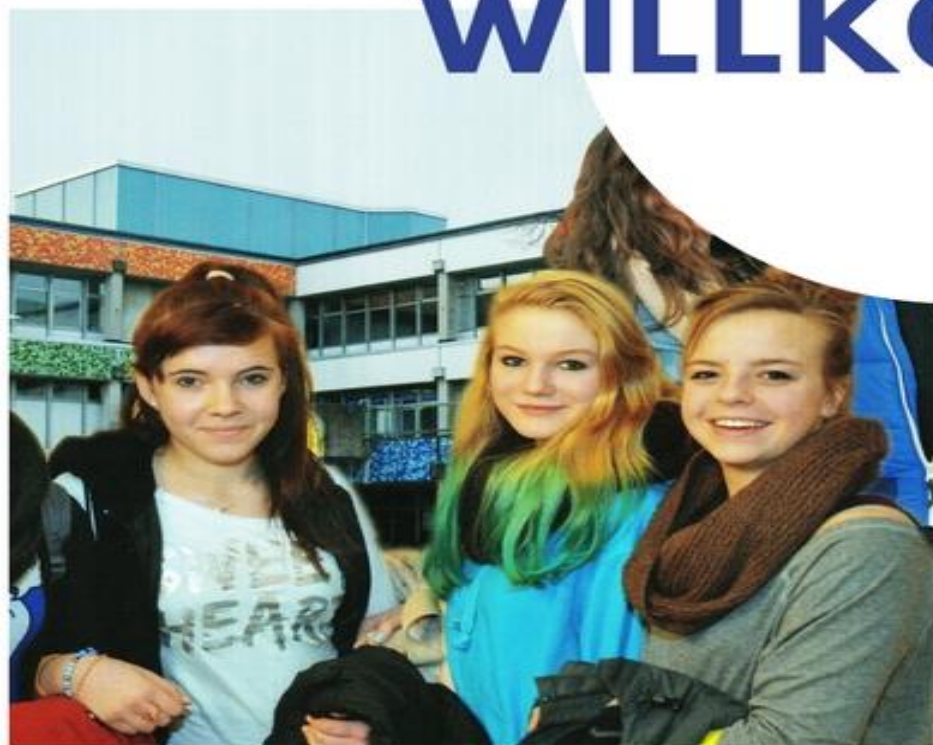




Herzlich

WILLKOMMEN



Die perfekte Lernumgebung

- länger gemeinsam lernen
- fester Klassenverband von 5-10
- differenzierte Leistungsbewertung auf einen Blick
- eigene Oberstufe
- moderne Räume in einem frisch sanierten Gebäude
- Individuelle Förderung

*	**	***
ESA	MSA	AHR
1	2	3

eine Schule – viele Möglichkeiten

Individuelle Förderung

- durchlässiges Kurssystem (A, B, C) in den Hauptfächern nach Leistungsvermögen
- Technik, Wirtschaft, Französisch oder Darstellendes Spiel als Hauptfach (Wahlpflicht)
- eigene Oberstufe mit vier Profilen (Wirtschaft/Politik, Kunst, Sport, Biologie)
- Nachmittags-AGs mit vielfältigem Angebot



Abschlüsse an der IGF

- alle Abschlüsse
 - nach 9: ESA und Förderabschluss
 - nach 10: MSA
 - nach 12: Fachhochschulreife
 - nach 13: Abitur
- Kontinuierliche Prognosen und Beratungen zum angestrebten Schulabschluss durch die Klassenlehrkräfte



Vorteile für die Schülerinnen und Schüler

- keine Schublade nach der 4. Klasse
 - durchlässiges Kurssystem
 - konstantes schulisches und soziales Umfeld
 - alle möglichen Abschlüsse an einer Schule
- Schulwechsel und Gefühle des Scheiterns werden vermieden



ABER:



**Ein späterer Wechsel vom Gymnasium ist nur bei
freien Kapazitäten und in absoluten
Ausnahmefällen möglich!**

Die Ausstattung der IGF

- moderne Klassen- und Fachräume
- differenzierende Lehrwerke
- Webportal Iserv
- iPads für 4 Klassen
- 3 Computerräume
- Differenzierungsräume
- Spiele (Spielzeug- und Brettspielverleih)



Berufsorientierung

- kontinuierliche und individuelle Beratung
- IGF-Pass als Portfolio
- monatliche Sprechstunde der Arbeitsagentur
- Praktika in 8, 9, 11
- Bewerbungstraining und BIZ-Besuch
- Berufsbörse für 9, 10 und 11



Starke Kooperationspartner



OLYMPIASTÜTZPUNKT
HAMBURG/SCHLESWIG-HOLSTEIN



STUDENTENWERK SH

Wir sind dein Rückenwind



Der Ganztag an der IGF

- gebundene Ganztagschule
- Förderung abseits des Lehrplans
- AG-Angebote bis 15.15h



Wir sind Partnerschule des Leistungssports

- Kooperation mit THW Kiel, Holstein Kiel, Olympiastützpunkt
Segeln, Windsurfen und Kiten

OLYMPIASTÜTZPUNKT
HAMBURG/SCHLESWIG-HOLSTEIN



Wir sind UNESCO-Projektschule

- Erhaltung des Friedens
- Umweltbildung und Umweltschutz
- Interkulturelles Lernen
- Gemeinsame Kunstprojekte
- Kulturfeste



Schulmensa

- zwei täglich wechselnde Mittagessen (1x vegetarisch)
- große Salat- und Obsttheke
- kostenloser Wasserspender
- bargeldlose Bezahlung
- Essen online buch- und stornierbar
- Auszeichnung „gesunde Schule“

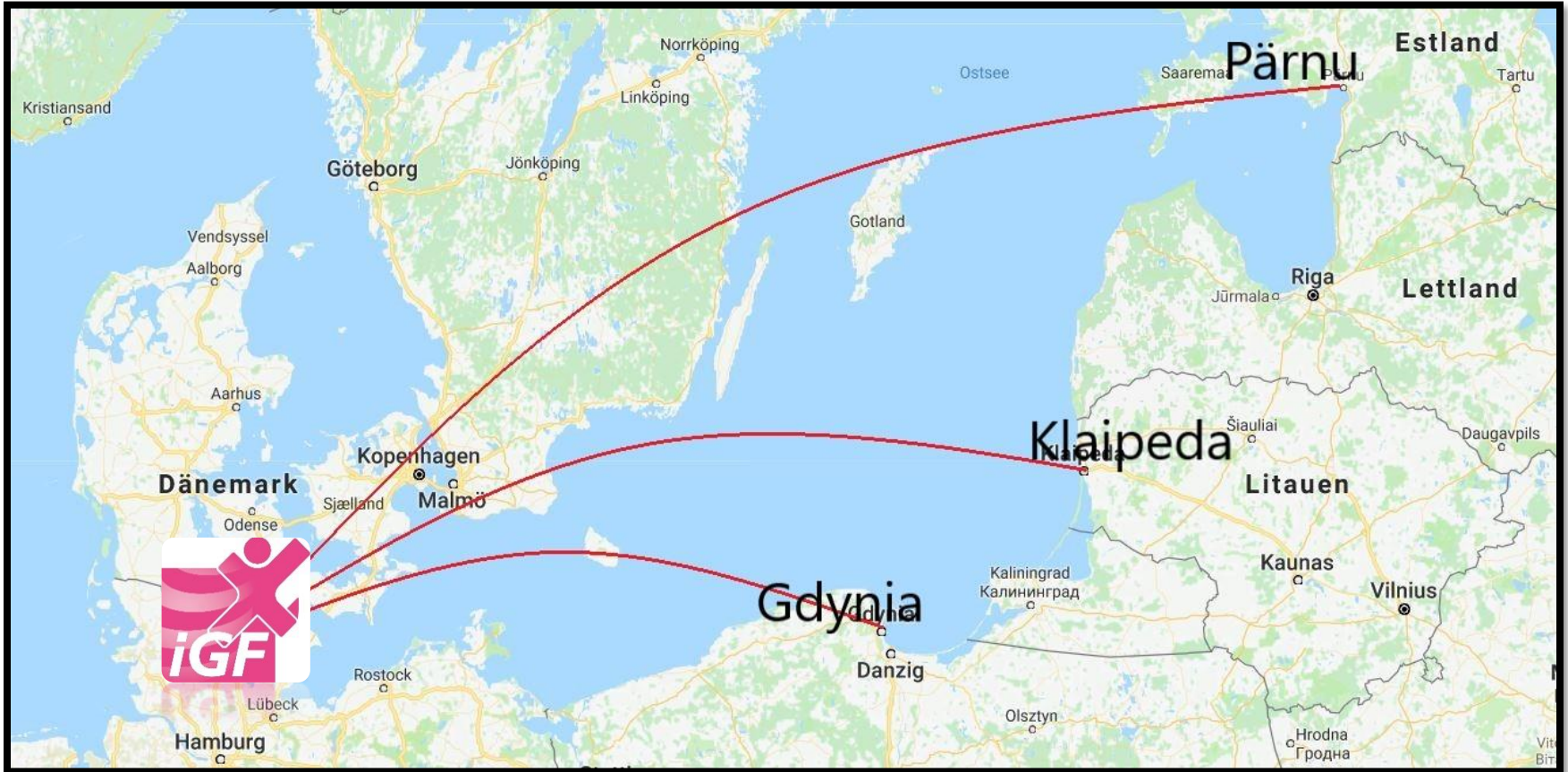


Weitere Projekte an der IGF

- Baltic Sea Project
- Austausch Frankreich, Polen und Estland
- Seed
- Coastal Cleanup
- Ohne Grenzen
- All my colors
- Ferien-Lese-Club
- u.v.m.



Schulpartnerschaften



Wir leben Inklusion

- gemeinsam verschieden sein
- kleinere Klasse
- Doppelbesetzungen
- räumliche Differenzierung
- Verschiedenheit als soziale Erfahrung stärkt alle und fördert Akzeptanz



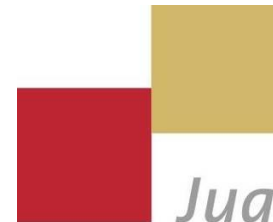
Enrichment / Begabtenförderung

jugend  forscht

 **sdw**

Stiftung der Deutschen Wirtschaft

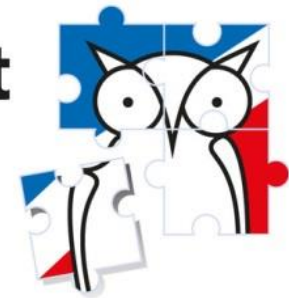
Wir stiften Chancen!



Jugend debattiert

Enrichment

Begabtenförderung
in Schleswig-Holstein



SEEd

Social
Entrepreneurship
Education



Gemeinschaftsschule
mit Oberstufe
Flörsbüchel
Steinberg 10 | 24789 Kiel
Telefon: 0431-39012-0
E-Mail: info@gsf.de
gsf.kiel@schule.kiel.de

Die Anmeldung an der IGF

Zur Anmeldung sind folgende Unterlagen mitzunehmen:

1. Anmeldebogen der igf inkl. Datenschutzerklärung und Iserv-Antrag (abrufbar unter www.igf.de)
2. Anmeldeschein (Grundschule)
3. Halbjahreszeugnis der 4. Klasse, inklusive Lern- und Sozialverhalten, ggf. LRS-Bescheid



Aufnahmekriterien

1. Härtefälle
2. Kooperation THW Kiel und Holstein Kiel (ca. 5%)
3. überfachliche Kompetenzen (ca. 20%)
4. Geschwisterkinder
5. Schulweglänge
6. Losverfahren

→ die Entscheidung zur Aufnahme Ihres Kindes ist unabhängig davon, ob Sie in einem anderen Kreis wohnen (z.B. RD-Eck)!

Anmeldeverfahren

Was trage ich auf dem Anmeldebogen ein?

1. IGF als Erstwunsch (weitere Schulen werden genannt):

→ Anmeldeschein geht automatisch weiter

2. IGF als einzige Wunschschule (ohne Alternativen):

→ Unterlagen werden an Sie zurück gesendet

- Aufnahme unabhängig vom Wohnort
- Aufnahme unabhängig von zeitlicher Reihenfolge
- Freundeswünsche möglich

Anmeldetermine

Die Anmeldungen finden zwischen dem 21.02.2022 und dem 02.03.2022 statt.

Die aktuelle Lage macht es erforderlich, dass Sie vorab einen persönlichen Termin unter den folgenden Telefonnummern vereinbaren:

0431 – 39902310 oder

0431 – 39902319

Das Ziel ist wichtig - der Weg dorthin ebenso.

